

STEP UP



engers





STEP UP



INDUSTRIAL CHIC FÜR INDIVIDUELLE WOHNATMOSPHÄREN

Die neutralen und ruhigen Farbtöne von Sand bis Grau bilden die Grundlage des Farbkonzepts der von Zement inspirierten Serie STEP UP. Drei Formate für den Boden mit softer R10B Oberfläche ermöglichen die Verlegung in einer Vielzahl von Anwendungsbereichen und die Gestaltung individueller Wohn-Atmosphären. Zwei Wandfliesen in den neutralen Farbtönen creme und weiß runden das Konzept ab und verleihen Räumen Helligkeit und Weite. In der Kombination mit der Serie BRICK STICK lassen sich an Wänden spannende Akzente setzen.

STEP UP

neunzigrad
90°

multi
print
by engers

badplus
by engers

30 x 60 cm, Wandfliese · Steingut Presskante



STE 1240 · creme
matt | Beton-Optik
10 Druckbilder

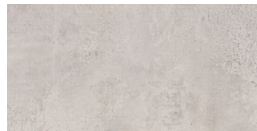


STE 1220 · weiß
matt | Beton-Optik
10 Druckbilder

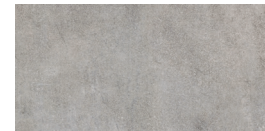
30 x 60 cm, Bodenfliese, Feinsteinzeug Presskante  R 10 B



STE 1250 · sand
matt | Beton-Optik
10 Druckbilder
e-protect



STE 1270 · kieselgrau
matt | Beton-Optik
10 Druckbilder
e-protect



STE 1280 · betongrau
matt | Beton-Optik
10 Druckbilder
e-protect

60 x 120 cm und 60 x 60 cm, Bodenfliese · Feinsteinzeug rektifiziert   R 10 B



STE 1450 · sand
matt | Beton-Optik
10 Druckbilder
e-protect



STE 1470 · kieselgrau
matt | Beton-Optik
10 Druckbilder
e-protect



STE 1480 · betongrau
matt | Beton-Optik
10 Druckbilder
e-protect



STE 2850 · sand
matt | Beton-Optik
10 Druckbilder
e-protect



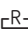
STE 2870 · kieselgrau
matt | Beton-Optik
10 Druckbilder
e-protect



STE 2880 · betongrau
matt | Beton-Optik
10 Druckbilder
e-protect

e-protect

Dauerhaft reinigungsfreundlich und beständig gegen Verunreinigungen:
Der **e-protect** Oberflächenschutz sorgt für eine reduzierte Fleck- und Schmutzempfindlichkeit.

 Rektifiziert |  Rutschhemmung Dekorempfehlung: BRICK STICK

info@engerskeramik.de | www.engerskeramik.de

engers